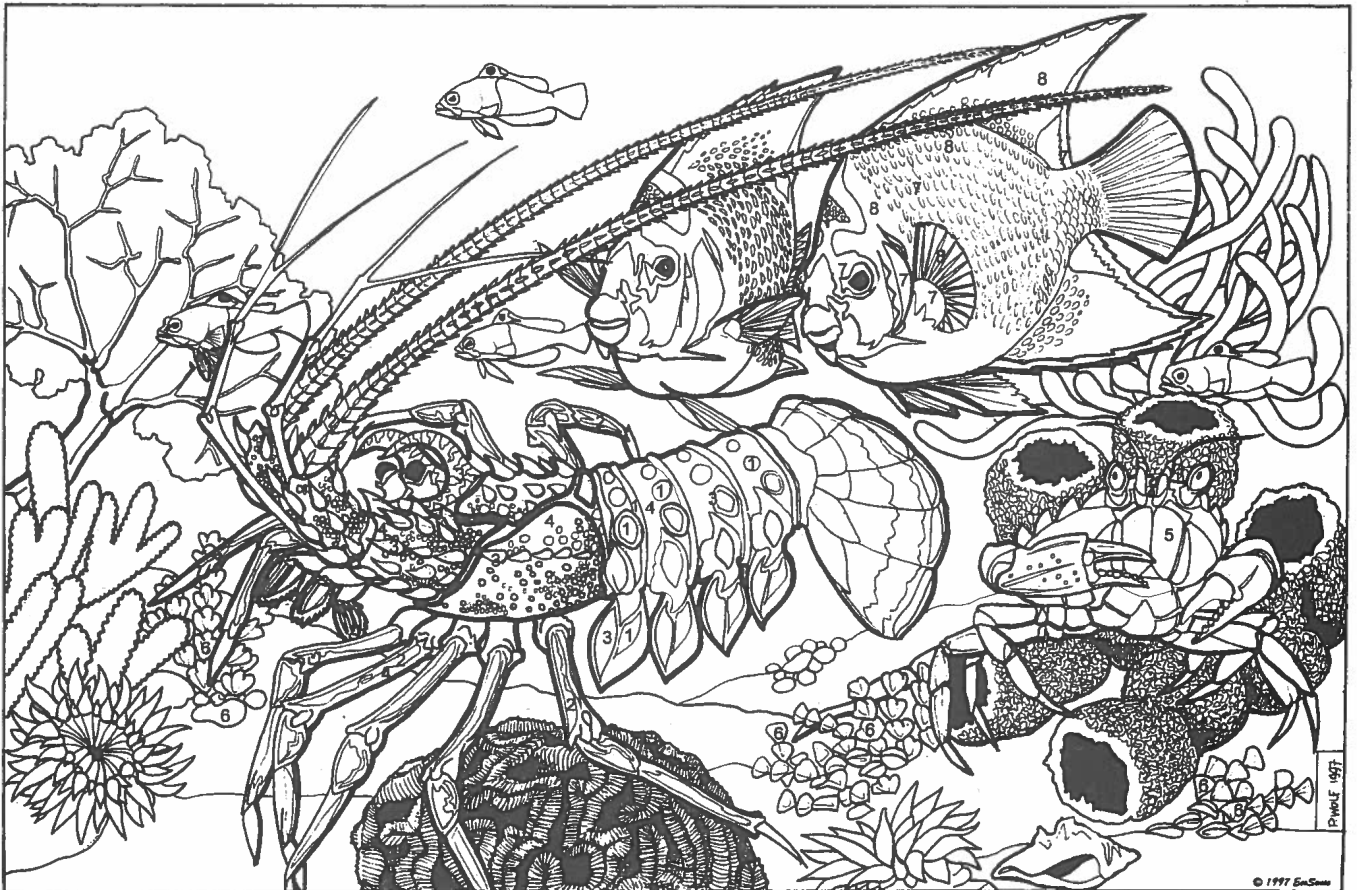


Kreft - Kreeft - *Panulirus argus*

Uza e koló:
Kreft: 1=Blanku; 2=Püs; 3=Maron skur; 4=Maron kla
Kangreu aguila: 5=Oraño
Lima: 6=Bèrdè
Chamba pretu: 7=Hel; 8=Pretu

Bosnan nunca no a mira un Kreft den boso bida? Probablemente no den laman, pero sí den un akuario. Hende ta gusta kome Kreft masha hopi mes. Antes nos piskádónan a fangu hopi Kreft, pero awor no tin hopi mas den laman. Bo sa kon e Kreft mes ta haña su kuminda? Laga nos wak!

Kreft ta sali buska kuminda ora ta skur. Pasobra su kurpa ta koló maron ta masha difisil pa otro bestia wak e Kreft anochi. E ora ei e no tin miedu pa su enemigunan. Kreft tin antène hopi mas largu ku su kurpa. E ta usa e antène pa buska kuminda. Ora e fula un kos ku e por kome e ta uza su patanan pa kue i kòrtá e kuminda. Durante su biahenan den anochi e ta topa hopi otro bestia. Por ehèmpel e Kangreu águila koló oraño, ku ta famia djaleu di Kreft. E Kreft mester wak bon na unda e ta keiru. E pata di e Kreft riba e pintura ta riba un lima bèrdè. E pareha di Chamba pretu, ku nan kurpa pretu ku mancha hel, a bin wak kiko e Kreft ta hasi.



REEF CARE CURAÇAO

Reef Care Curaçao
 Kaminda Yakima # 14
 tel. /fax 736-8120
 E-mail: reefcare@cura.net

Realisatie:
 Idee en initiatief:
 Getekend door:
 Tekst correctie:

Stichting Reef Care Curacao
 Manfred van Veghel
 Pèter van der Wolf
 Nefali Calister en Ilinka Hellmund

Kreeft - Kreeft - *Panulirus argus*

Gebruik de volgende kleuren:
Kreeft: 1=Wit; 2= Paars; 3=Donker bruin; 4=Licht bruin
Vleermuiskrab: 5=Oranje
Algen: 6=Groen
Franse Keizersvis: 7=Geel; 8=Zwart

Hebben jullie deze kreeft wel eens gezien? Waarschijnlijk niet op het koraalrif, maar misschien wel in een aquarium. Onze vissers hebben vroeger veel kreeften gevangen, daarom zijn er nu niet zoveel meer. Veel zijn er opgegeten, mensen vinden kreeften namelijk heel erg lekker. Maar weet jij hoe de kreeft zelf aan zijn voedsel komt? De kreeft gaat 's nachts op zoek naar zijn voedsel. Doordat zijn lichaam een bruin rode kleur heeft, kunnen andere dieren hem in het donker heel moeilijk zien. Hij hoeft dan ook niet bang te zijn voor zijn vijanden. Kreeften hebben lange antennes waarmee ze de omgeving aftasten op zoek naar voedsel. Als ze iets eetbaars vinden gebruiken ze de poten bij hun mond om het voedsel vast te pakken en klein te maken. Tijdens deze nachtelijke tochten komt de kreeft veel andere dieren tegen. De vleermuiskrab bijvoorbeeld, hij is fel oranje van kleur en behoort tot dezelfde groep als de kreeft. Behalve dieren zijn er onderwater ook planten zoals bijvoorbeeld de groene alg, waar de kreeft met zijn poten bijna boven op staat. Het paartje Franse Keizersvissen, met hun zwarte lichaam met gele vlekken, komt een kijkje nemen naar wat de kreeft doet.